

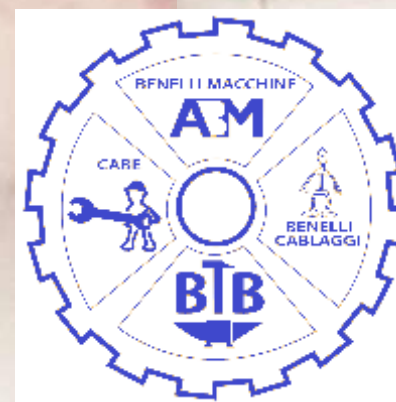


**BENELLI MACCHINE s.r.l.**

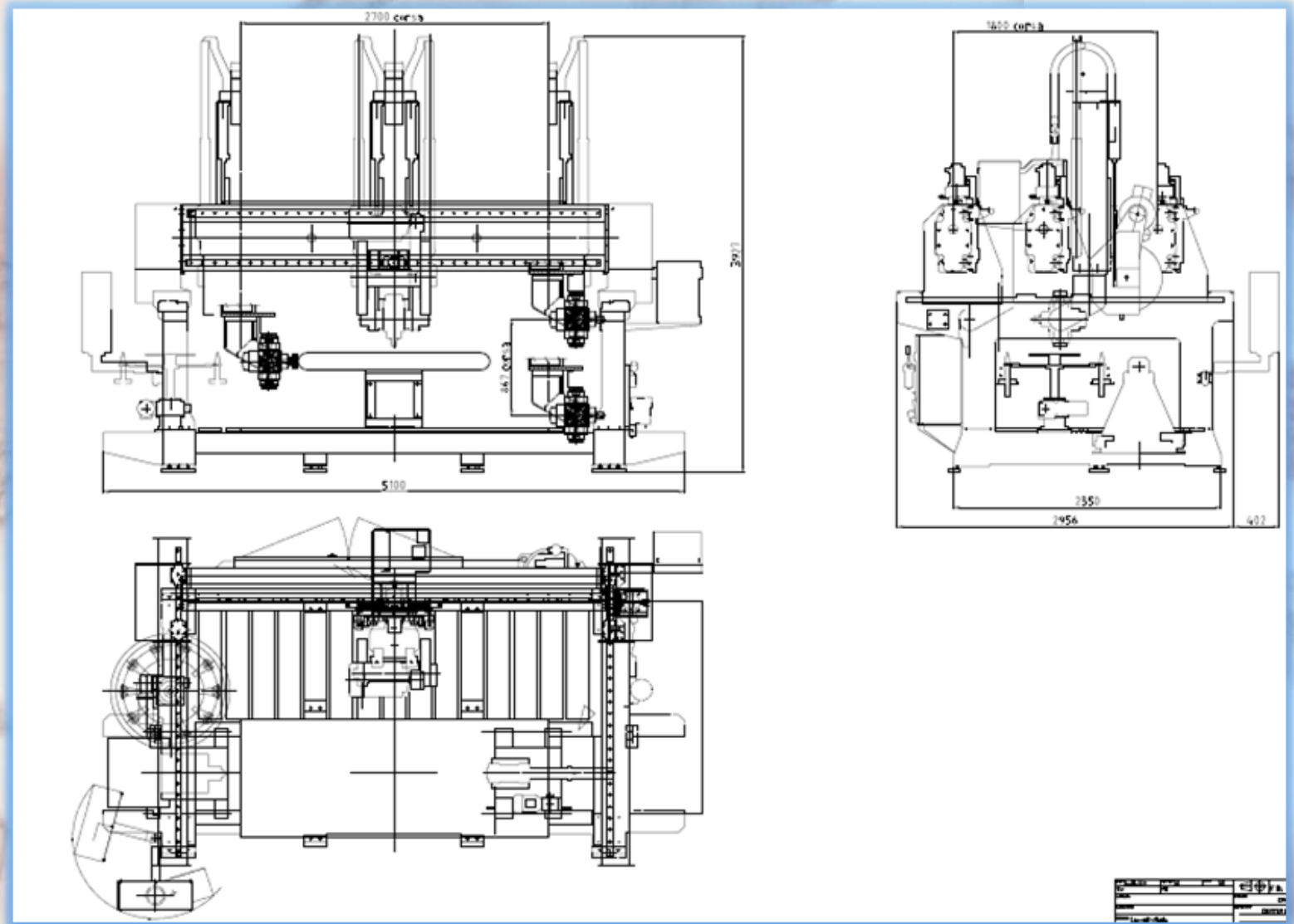
Via del lavoro sn  
26012 CASTELLONE (CR)  
Tel.0374-351273 - Fax 0374-358533  
P.IVA - Cod Fisc. :01198520197  
Ufficio delle imprese di Cremona  
N. iscr. reg. imprese 01198520197  
Capitale sociale versato Euro 110.000,00

## ***CENTRO DI LAVORO JEKO***

***PER FRESATURA, FORATURA, CONTORNATURA,  
RIBASSATURA ED INCISIONI.***



Centro di lavoro a ponte mobile con controllo numerico a 5 assi interpolati X-Y-Z-A-B ed elettromandrino da 15kw a cambio automatico dell'utensile con coni ISO40.



Un basamento in acciaio elettrosaldato su cui vengono riportate due spalle laterali ed il piano di lavoro in alluminio costituiscono la struttura della macchina.

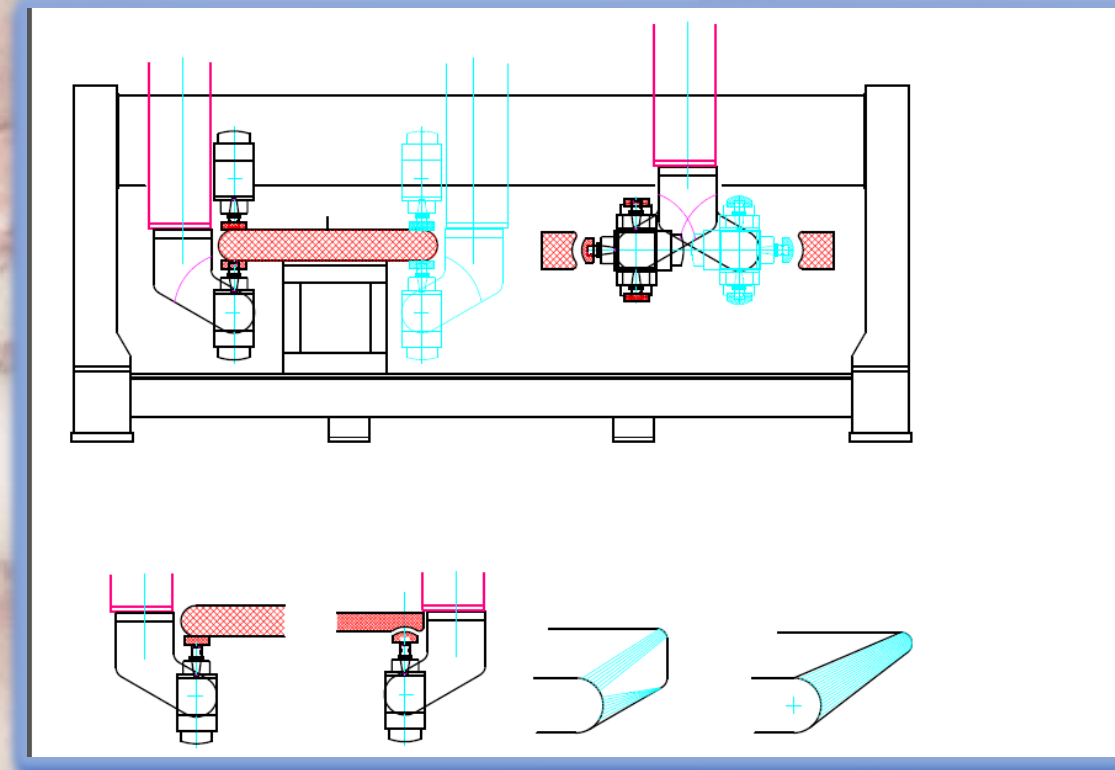
Sulle spalle laterali, fissata sui pattini di guide lineari a ricircolo di sfere, scorre la traversa del ponte mobile costituente l'asse Y. La quale ha corsa massima di 1800mm, è movimentata mediante:

- cremagliera di precisione a denti inclinati,
- l'azionamento di due motori brushless collegati "in gantry"
- riduttori a gioco ridotto.

Sulla traversa del ponte mobile scorre orizzontalmente su guide lineari a ricircolo di sfere il carro costituente l'asse X, con corsa massima di 2700mm. Anch'esso movimentato mediante:

- cremagliera di precisione a denti inclinati,
- l'azionamento di un motore Brushless,
- riduttore a gioco ridotto.

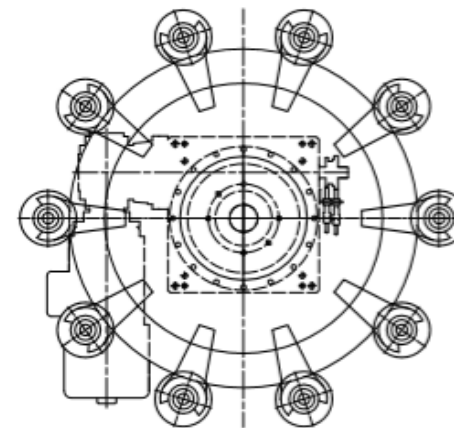
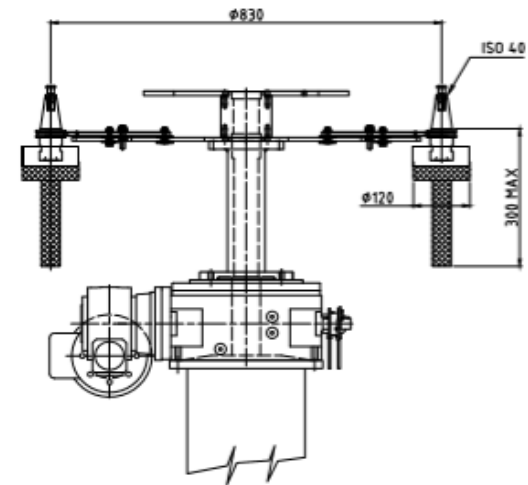
L'asse Z, fissata su pattini di guide lineari a ricircolo di sfere, scorre verticale al carro. La sua corsa di 865mm è data dall'azionamento di un motore brushless collegato mediante cinghia dentata ad una vite di precisione a ricircolo di sfere. Questa asse include una testa (movimentata da un elettromandrino) che permette un movimento di 360° sull'asse A e 180° sull'asse B.



Jeko ha inoltre un magazzino portautensili rotante da 10 posizioni, equipaggiato con apposite pinze elastiche per il trattamento dei coni ISO40, e di impianto produzione vuoto con separatore aria liquidi, realizzato con pompa rotativa a palette con serbatoio del recupero liquido di condensa.

#### GLI OPZIONALI DI JEKO:

La macchina può essere completata con l'applicazione del tornio composto da una contropunta idraulica con motorizzazione di posizionamento per il sostegno dei pezzi lunghi e da una testa porta pezzo in grado di funzionare come asse C per le lavorazioni in interpolazione, la quale riesce inoltre a eseguire rivoluzioni continue fino ad un massimo di 500 giri per l'asportazione come tornio.



## DATI TECNICI:

<ul style="list-style-type: none"><li>• Corse di lavoro</li></ul>	Asse Y = 1800 mm Asse X = 2700 mm Asse Z = 865 mm
<ul style="list-style-type: none"><li>• Velocità ASSI Y - X - Z</li></ul>	Max 20.000 mm/min
<ul style="list-style-type: none"><li>• Accelerazione ASSI Y - X - Z</li></ul>	1000 mm/s <sup>2</sup>
<ul style="list-style-type: none"><li>• Tornio ASSE C</li></ul>	n. giri = 500 rpm dia. max tornib. = 1000 mm contropunta= idraulica CM5
<ul style="list-style-type: none"><li>• Testa 5 assi</li></ul>	Rotaz. ASSE A =: 360° +10° -10° Rotaz. ASSE B = 180° +5° -5°
<ul style="list-style-type: none"><li>• Elettromandrino</li></ul>	Potenza = 15 kw Vel. =. 12.000 rpm
<ul style="list-style-type: none"><li>• Portautensili</li></ul>	ISO40 DIN 69871
<ul style="list-style-type: none"><li>• Capacità magazzino utensili</li></ul>	N.10
<ul style="list-style-type: none"><li>• Dimensioni ingombro macchina smontata per trasporto</li></ul>	Largh. = 5300 mm Altez. = 3450 mm Lungh. = 2950 mm

